

Каталог  
VECTOR®



# Ортодонтические **Винты**

**SCHEU**  
Dental Technology

## VECTOR® 30

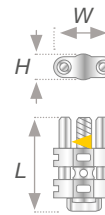
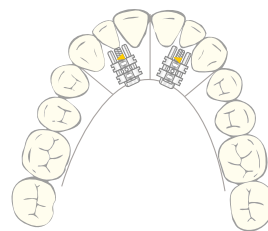
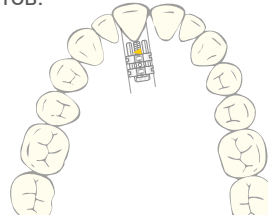
Секционный миниатюрный винт для перемещения отдельных зубов. С ярко-желтой направляющей стрелкой.

Винт используется также в технологии CA® CLEAR ALIGNER для латерально-наклонного расширения одной секции по Др. Pablo Echarri, с помощью дуги CA® Chromium и двух винтов VECTOR® 30. Поставляется с ключом для расширяющих винтов.

/// специальный секторальный винт 4.80 x 2.60 x 9.50 мм  
Расширение 3.0 мм

2484.1 2 штуки  
2484.2 10 штук

CE



Learn more:



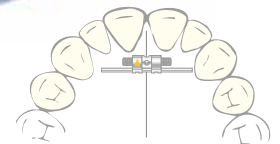
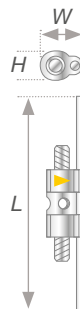
## VECTOR® 40 acc. to Prof. Hinz

Специальный миниатюрный ортодонтический винт для изготовления шин в технологии CA, позволяющих произвести быстрое поперечное расширение (до 3 мм). Ретенционные штанги винта обеспечивают надежное крепление на шинах CA®, при использовании автополимеризата. С лазерной направляющей стрелкой.

/// специальный микровинт 3.60 x 2.50 x 19.00 мм  
Расширение 3.0 мм

2486.1 10 штук  
2486.2 50 штук

CE



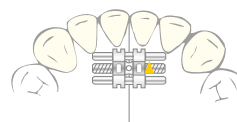
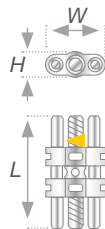
## VECTOR® 50

Ортодонтический микровинт,  
с желтой направляющей стрелкой.

Используется для трансверсального расширения нижней челюсти, можно использовать для узкой верхней челюсти.

/// стандартный расширяющий микровинт 4.70 x 2.50 x 10.00 мм Расширение 3.0 мм	2489.1 10 штук	2489.2 50 штук
--	-------------------	-------------------

CE

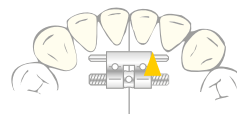
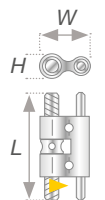


## VECTOR® 80

Ортодонтический микровинт с одной направляющей, желтая пластиковая стрелка указывает направление вращения. Используется для трансверсального расширения нижней челюсти. Дополнительные отверстия в корпусе винта обеспечивают надежную фиксацию в пластмассовом базисе.

/// стандартный расширяющий винт medium 7.00 x 3.10 x 14.30 мм Расширение 7.0 мм	2490.1 10 штук	2490.2 50 штук
--	-------------------	-------------------

CE



## VECTOR® 90 / 100

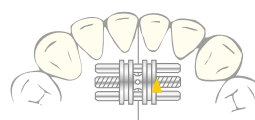
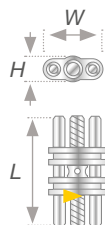
Ортодонтический микровинт с двумя направляющими, желтая пластиковая стрелка указывает направление вращения.

Используется для трансверсального расширения нижней челюсти.

VECTOR® 90 стандартный расширяющий винт /// mini 6.20 x 2.80 x 10.00 мм Расширение 4.0 мм	2491.1 10 штук	2491.2 50 штук
---	-------------------	-------------------

/// VECTOR® 100 стандартный расширяющий винт mini 6.20 x 2.80 x 12.00 мм Расширение 5.0 мм	2492.1 10 штук	2492.2 50 штук
--	-------------------	-------------------

CE



## VECTOR® 140 / 160

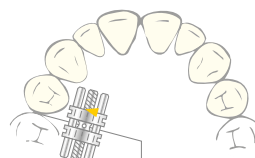
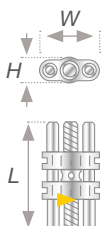
Ортодонтический винт с двумя направляющими, желтая пластиковая стрелка указывает направление вращения.

Используется для трансверсального и сагиттального расширения нижней и верхней челюсти.

VECTOR® 140 /// стандартный расширяющий винт medium 7.50 x 3.50 x 12.00 мм Расширение 5.0 мм	2494.1 10 штук	2494.2 50 штук
---	-------------------	-------------------

/// VECTOR® 160 стандартный расширяющий винт medium 7.50 x 3.50 x 14.30 мм Расширение 6.0 мм	2496.1 10 штук	2496.2 50 штук
---	-------------------	-------------------

CE







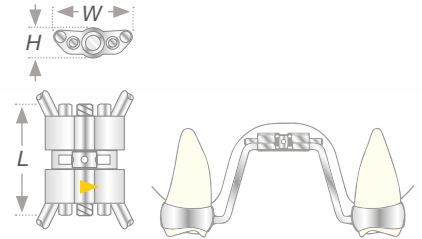
# VECTOR® 600 / 620

KipbZevghUglu ay Qkljha jZkrbjgby ggha  
 rZ? QjpbhgguUverou bah@mlu@h nhjff?  
 ma gZ ijbiZbZklky d fheyjguf dhevpZf  
 KipbZevgh jZajZAZgguc ijhnbev dhjimkZ bZevgh  
 ihaa ay ggha kaZ <kljhgZy ihebZfbgZy  
 javZy medZ jiaZsZg gZAZevgh?  
 jZkdjmqbZgbBfZ gZAZey@nx eZaZgmX  
 fZjdbjh@n k mdZaZgbZ gZijZagoy ih@hZ b  
 fZdkbfmfZjZkrbjgby  
 lhklZaykyahiZkgufjZa@gufdexqhf

Gahha ay Qkljha objmjaZchha jZkrbjgby  
 gZ AZsbsZclZ dhjimk @glZ hl qj@gha  
 gZagby qlha gZ ih@v @jh@gmx  
 ihebZfbgmXmedmbbaZlvaZdebgbZgby@glZ

9(&725 // @glZajuzghaZ Zkrbjgbyff	rmdZ	rmd
9(&725 // @glZajuzghaZ Zkrbjgby	rmdZ	rmd

CE 0044

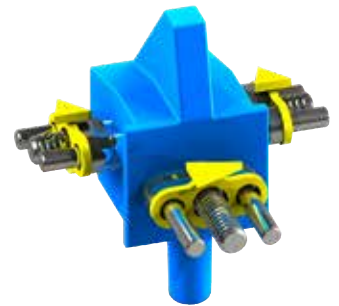
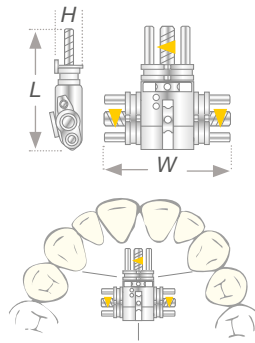


# VECTOR® 720 acc. to Bertoni

Специальный винт по Bertoni, предназначен для установки в пластмассовый базис с секторальными распилами, осуществляет раздельное сагитальное расширение, а также симметричное трансверсальное расширение, двумя независимыми винтами.

// VECTOR® 720 acc. to Bertoni 17.00 x 2.80 x 15.50 мм Расширение 5.5 мм трансверсальное расширение 7,00 мм	2530.1 2 штуки
--	-------------------

CE

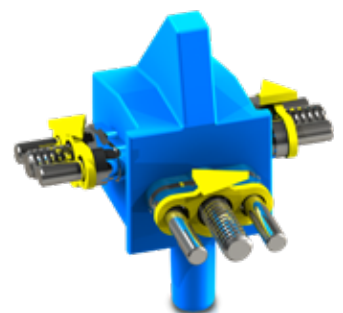
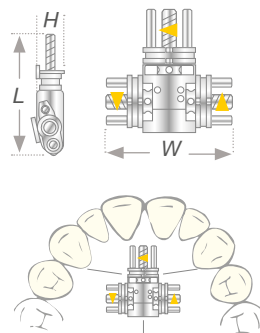


# VECTOR® 730 acc. to Bertoni

Специальный винт по Bertoni, предназначен для установки в пластмассовый базис с секторальными распилами, осуществляет раздельное сагитальное расширение, а также асимметричное трансверсальное расширение, двумя независимыми винтами.

// VECTOR® 730 acc. to Bertoni 17.00 x 2.80 x 15.50 мм Расширение 5.5 мм трансверсальное расширение 2 x 3,50 мм	2532.1 2 штуки
--	-------------------

CE



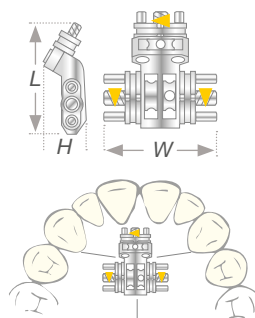
## VECTOR® 740 acc. to Bertoni

Специальный изогнутый винт по Bertoni, предназначен для установки в пластмассовый базис небольшой конструкции с секторальными распилами осуществляет раздельное сагиттальное расширение, а также симметричное трансверсальное расширение, двумя независимыми винтами..

**// VECTOR® 740 acc. to Bertoni**  
 15.00 x 5.00 x 14.50 мм  
 Расширение 2.5 мм  
 трансверсальное расширение 5,00 мм

**2540.1**  
 2 штуки

CE



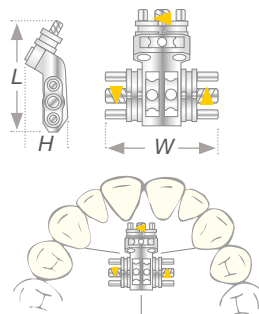
## VECTOR® 750 acc. to Bertoni

Специальный изогнутый винт по Bertoni, предназначен для установки в пластмассовый базис небольшой конструкции с секторальными распилами, осуществляет раздельное сагиттальное расширение, а также асимметричное трансверсальное расширение, двумя независимыми винтами.

**// VECTOR® 750 acc. to Bertoni**  
 15.00 x 5.00 x 14.50 мм  
 Расширение 2.5 мм  
 трансверсальное расширение 2 x 2,50 мм

**2542.1**  
 2 штуки

CE



## VECTOR® 800 / 820

Специальный винт, предназначен для дистракции нижней челюсти с помощью стабильных ретенционных штанг длиной 60 мм.

С лазерной маркировкой на корпусе винта.

**// VECTOR® 800**  
 6.70 x 3.10 x 13.00 мм  
 Расширение 9.0 мм

**2533.1**  
 1 штука

**2533.2**  
 5 штук

**// VECTOR® 820**  
 6.70 x 3.10 x 15.00 мм  
 Расширение 11.0 мм

**2534.1**  
 1 штука

**2534.2**  
 5 штук

CE 0044

